

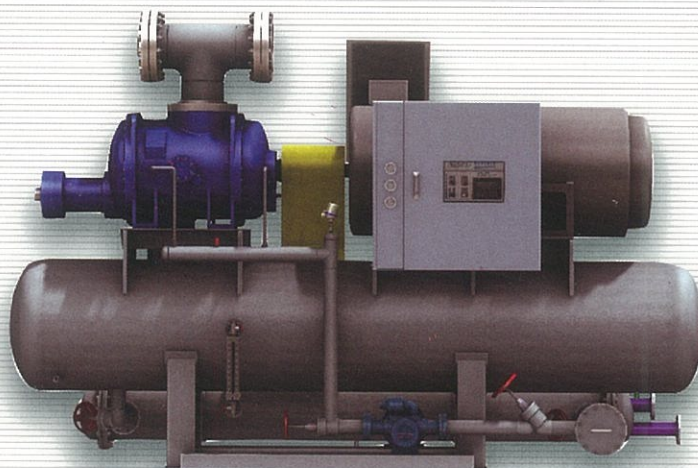
100~1000_tons(350~3500 kW)

環保新冷媒

NH₃/R-134a/

R-404A

開放式螺旋壓縮機組
Open Type Screw Compressor Unit



KOS 系列產品簡介

開放式螺旋壓縮機

壓縮機轉子採用最新技術正向位移旋轉設計、與徑向軸承，搭配雙螺旋轉子，兼具高效率、高信賴性、低震動、低噪音等多項優點。

高效率油分離器

利用過濾網，將壓縮機吐出的冷凍油分離出來，然後利用油泵將冷凍油以強制供油方式達到潤滑壓縮機軸承之目的。

冷凍油冷卻器

熱交換為殼管式，採用高效率冷卻管，使熱交換性能更為優越。

油過濾網

採用可清洗式不鏽鋼過濾網。

高效率油泵

採用進口高效率齒輪式油泵浦。

高精度聯軸器

採用進口高精度、高強度聯軸器、保證機組效率不降低。

可程式化微電腦控制

可程式化控制及監視主機運轉及自我診斷功能，並附LCD顯示螢幕，方便操作。

保護裝置

高壓壓力過高保護、低壓過低保護、馬達過載保護、安全閥、主電源逆相保護繼電器、預留水流量連鎖保護控制接點。

品質保證

本公司通過ISO-9001品質認證，每一台機組均在嚴格的品管下生產完成，於廠內進行各項保護裝置測試，經合格後始得出廠。本公司並設有完整的全省服務據點，為您提供完善的售後服務。

KOS SERIES PRODUCT INTRODUCTION

Open Type Screw Compressor

Adopts the recently high technical rotor and runs at high speed under 3600 rpm, furnished with high efficiency and low noise benefits.

Oil Separator

Make use of the filter screen to separate the refrigeration oil that is drained by compressor, and then the pump refrigeration oil to force the oil to reach the lubricating the compressor bearings.

Oil Cooler

Shell and tube type ,use high efficiency tubes.

Oil filter

Use a washable stainless steel filter.

High Efficiency Oil Pump

Use the high efficiency gear oil pump.

High-precision coupling

Imported high-precision high strength coupling to ensure that the compressor unit efficiency is not reduced.

Programmable micro-processor

Programmable control and monitors over the running conditions, self-diagnosed, and easy to operate.

Protection devices

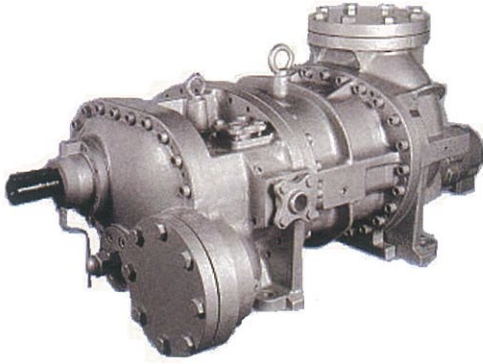
Fusible plug,high/low pressure switch,motor thermal overload,Safety relief valves,phase reversal relay,flow switch.

Quality Assurance

Each Chiller is manufactured through strict quality control system according to ISO-9001. Good will be delivered only after in plant protection device checking test etc.

選用壓縮機簡介

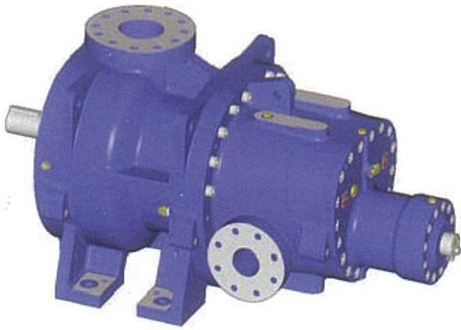
COMPRESSOR SELECTION INTRODUCTION



MYCOM 日本邁昆開放螺旋式壓縮機 **MYCOM OPEN TYPE SCREW(Japan)**

日系品牌、口碑一流
Japanese brands, Reputation-class

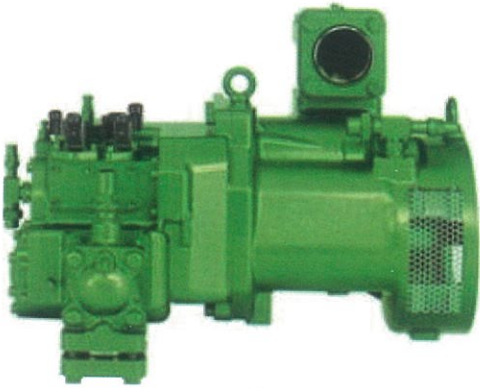
空調製冷量範圍 (209~2789 kW)
Cooling Capacity Range (209~2789 kW)



HOWDEN 英國豪頓開放螺旋式壓縮機 **HOWDEN OPEN TYPE SCREW(England)**

安全耐用、品質精良
Safe, durable, excellent quality

空調製冷量範圍 (329~6791 kW)
Cooling Capacity Range (329~6791 kW)



BITZER 德國百勝開放螺旋式壓縮機 **BITZER OPEN TYPE SCREW(Germany)**

世界品牌、品質可靠
World famous brand, reliable quality

空調製冷量範圍 (78~518kW)
Cooling Capacity Range (78~518 kW)



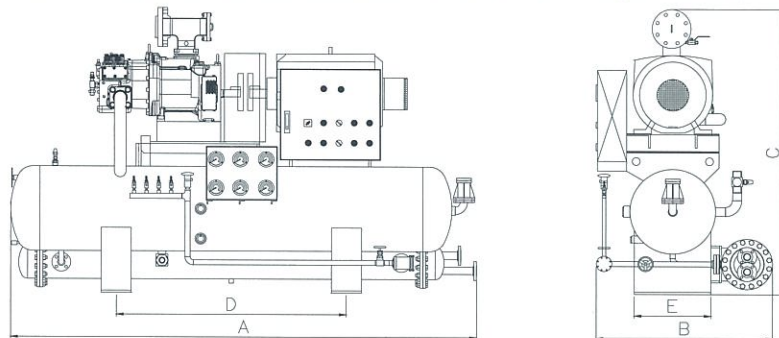
HANBELL 國產漢鐘開放螺旋式壓縮機 **HANBELL OPEN TYPE SCREW(Taiwan)**

國產榮耀、性能卓越
Domestic glory, and performance

空調製冷量範圍 (134~929kW)
Cooling Capacity Range (134~929 kW)

開放式螺旋壓縮機組(臥式油分)

Open Type Screw Compressor Units (Horizontal Type Oil Separator)



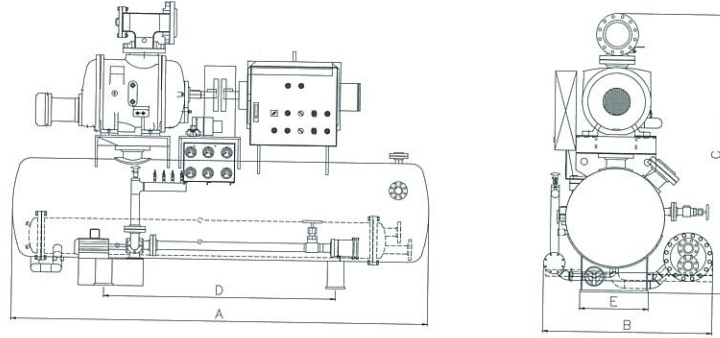
規格表 Specifications

項目 Item		機型 model	KOS-100S	KOS-150S	KOS-200S
電 源 Power supply	-V		3 φ 220V / 380V ~ 50/60 Hz		
運 轉 範 圍 Running range	°C		溫度範圍 Temperature range 3°C ~ -35°C		
	%		容控範圍 Volume control range 10% ~ 100%		
冷 凍 能 力 Refrigerating capacity	kcal/hr		275900 / 331100	387000 / 464400	500200 / 600280
消 耗 電 力 Power consumption	kW		82.1	102.1	132.4
壓 縮 機 Compressor	型 式 Type		開放式 Open Type Screw		
	機 數 Quantity		1		
	排 氣 量 Displacement	m³/h	380	495	640
馬 達 Motor	出 力 Output	HP	140HP	170HP	250HP
	起 動 方 式 Starting method		Y - Δ		
	回 轉 數 Revolution	r.p.m	3550		
冷 凍 油 Refrig. oil	油 加 熱 器 Oil heater	W	300 * 1		
	種 類 Type		SUNISO 3GS		
	充 填 量 Charge quantity	L	90	140	180
冷 媒 Refrigerant	種 類 Type		NH ₃		
油 冷 卻 器 Oil cooler	型 式 Type		殼管式 Shell and Tube		
	冷 卻 水 量 Water flow rate	m³/h	5.8	5.8	7.6
	水 頭 損 失 Head loss	m	7.0		
配 管 尺 寸 Piping dim	高 壓 管 Discharge line	inch	3B	3B	3B
	低 壓 管 Suction line	inch	4B	4B	4B
	油 管 Oil line	inch	1B	1B	1B
	油 冷 卻 水 管 Oil cooler	inch	1-1/2B	1-1/2B	2B
附 屬 配 件 Accessories			高壓逆止閥、油分離器、油冷卻器、油過濾器、回流管過濾器、油溫加熱器、油分液位計、視窗 High pressure check valve、Oil separator、Oil cooler、Oil filter、Suction filter、Oil heater、Oil level gauge、Sight glass		
保 護 裝 置 Protection devices			高低壓開關、過載保護裝置、線圈過熱保護、安全閥、逆向保護器 High/low pressure switch、Thermal overload、Motor internal thermostat、Safety valve、Phase reversal relay		
外 型 尺 寸 Dimensions	A	mm	3050	3050	3050
	B	mm	1060	1150	1150
	C	mm	1780	1900	1900
	D	mm	2000	1500	1500
	E	mm	300	500	500
機 組 重 量 Net weight	kg	2100	2500	2800	

註: 1. 以上規格之冷凍能力係採用NH₃冷媒, 冷凝溫度+38°C, 蒸發溫度+3°C。 Note: 1. Nominal cooling capacity conditions: Using NH₃ refrigerant + Condensing temperature +38°C, Evaporating temperature +3°C.
 2. 以上規格如有變更, 恕不另行通知。 2. Specifications are subject to change without notice for further improvement.
 3. 如有特殊要求, 訂貨前請提出要求規範。 3. If you have any special need, please advise before you order the goods.

開放式螺旋壓縮機組(臥式油分)

Open Type Screw Compressor Units (Horizontal Type Oil Separator)



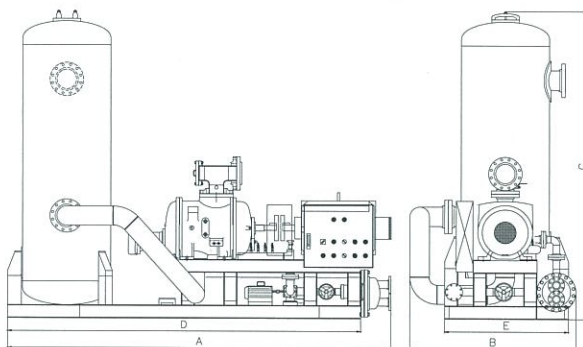
規格表 Specifications

項目 Item		機型 model	KOS-300S	KOS-400S	KOS-500S
電源 Power supply	V		3φ ~ 380V / 3300V / 4160V ~ 50/60 Hz		
運轉範圍 Running range	°C		溫度範圍 Temperature range 3°C ~ -35°C		
	%		容控範圍 Volume control range 10% ~ 100%		
冷凍能力 Refrigerating capacity	kcal/hr		708250 / 849900	1062400 / 1274900	1396600 / 1676000
消耗電力 Power consumption	kW		189	272	362
壓縮機 Compressor	型式 Type		開放式 Open Type Screw		
	機數 Quantity		1		
	排氣量 Displacement	m³/h	975	1465	1905
馬達 Motor	出力 Output	HP	280HP	410HP	540HP
	起動方式 Starting method		高壓電抗起動 High-Voltage Reactor Start		
	回轉數 Revolution	r.p.m	3550		
冷凍油 Refrig. oil	油加熱器 Oil heater	W	400 * 1		
	種類 Type		SUNISO 3GS		
	充填量 Charge quantity	L	280	340	610
冷媒 Refrigerant	種類 Type		NH ₃		
油冷卻器 Oil cooler	型式 Type		殼管式 Shell and Tube		
	冷卻水量 Water flow rate	m³/h	13.2	16.8	23.1
	水頭損失 Head loss	m	7.0		
配管尺寸 Piping dim	高壓管 Discharge line	inch	4B	5B	6B
	低壓管 Suction line	inch	6B	6B	8B
	油管 Oil line	inch	2B	2-1/2B	2-1/2B
	油冷卻水管 Oil cooler	inch	2B	2-1/2B	3B
附屬配件 Accessories			高壓逆止閥、油分離器、油冷卻器、油過濾器、回流管過濾器、油溫加熱器、油分液位計、視窗 High pressure check valve、Oil separator、Oil cooler、Oil filter、Suction filter、Oil heater、Oil level gauge、Sight glass		
保護裝置 Protection devices			高低壓開關、過載保護裝置、線圈過熱保護、安全閥、逆向保護器 High/low pressure switch、Thermal overload、Motor internal thermostat、Safety valve、Phase reversal relay		
外型尺寸 Dimensions	A	mm	3500	3550	3900
	B	mm	1350	1450	1550
	C	mm	2260	2450	2550
	D	mm	1700	1850	2100
	E	mm	620	620	620
機組重量 Net weight	kg	5200	5900	6450	

註: 1. 以上規格之冷凍能力係採用NH₃冷媒, 凝結溫度+38°C, 蒸發溫度+3°C。 Note: 1. Nominal cooling capacity conditions: Using NH₃ refrigerant, Condensing temperature +38°C, Evaporating temperature +3°C.
 2. 以上規格如有變更, 恕不另行通知。 2. Specifications are subject to change without notice for further improvement.
 3. 如有特殊要求, 訂貨前請提出要求規範。 3. If you have any special need, please advise before you order the goods.

開放式螺旋壓縮機組(立式油分)

Open Type Screw Compressor Units (Vertical Type Oil Separator)



項目 Item		機型 model	KOS-600S	KOS-800S	KOS-1000S
電源 Power supply	. V		3 ϕ ~ 3300V / 4160V ~ 50/60 Hz		
運轉範圍 Running range	°C		溫度範圍 Temperature range 3°C ~ - 35°C		
	%		容控範圍 Volume control range 10% ~ 100%		
冷凍能力 Refrigerating capacity	kcal/hr		1570500 / 1884700	2094750 / 2513700	2792800 / 3351400
消耗電力 Power consumption	kW		406	541	726
壓縮機 Compressor	型式 Type		開放式 Open Type Screw		
	機數 Quantity		1		
	排氣量 Displacement	m ³ /h	2105	2870	3830
馬達 Motor	出力 Output	HP	600HP	800HP	1080HP
	起動方式 Starting method		高壓電抗起動 High-Voltage Reactor Start		
	回轉數 Revolution	r.p.m	3550		
冷凍油 Refrig. oil	油加熱器 Oil heater	W	400 * 2		
	種類 Type		SUNISO 3GS		
	充填量 Charge quantity	L	750	900	1000
冷媒 Refrigerant	種類 Type		NH ₃		
油冷卻器 Oil cooler	型式 Type		殼管式 Shell and Tube		
	冷卻水量 Water flow rate	m ³ /h	26	34	41
	水頭損失 Head loss	m	7.0		
配管尺寸 Piping dim	高壓管 Discharge line	inch	6B	8B	8B
	低壓管 Suction line	inch	8B	10B	10B
	油管 Oil line	inch	3B	3B	3B
	油冷卻水管 Oil cooler	inch	3B	4B	4B
附屬配件 Accessories		高壓逆止閥、油分離器、油冷卻器、油過濾器、回流管過濾器、油溫加熱器、油分液位計、視窗 High pressure check valve、Oil separator、Oil cooler、Oil filter、Suction filter、Oil heater、Oil level gauge、Sight glass			
保護裝置 Protection devices		高低壓開關、過載保護裝置、線圈過熱保護、安全閥、逆向保護器 High/low pressure switch、Thermal overload、Motor internal thermostat、Safety valve、Phase reversal relay			
外型尺寸 Dimensions	A	mm	4350	4560	5000
	B	mm	1890	1890	2200
	C	mm	3500	3700	3800
	D	mm	4000	4220	4650
	E	mm	1450	1490	1500
機組重量 Net weight	kg	7300	8000	9800	

註: 1. 以上規格之冷凍能力係依採用NH₃冷媒, 冷凝溫度+38°C, 蒸發溫度+3°C。 Note: 1. Nominal cooling capacity conditions: Using NH₃ refrigerant, Condensing temperature +38°C, Evaporating temperature +3°C.
 2. 以上規格如有變更, 恕不另行通知。 2. Specifications are subject to change without notice for further improvement.
 3. 如有特殊要求, 訂貨前請提出要求規範。 3. If you have any special need, please advise before you order the goods.

冷媒：氨NH₃(60Hz)

壓縮機組性能表 Compressor Performance Table

冷凝溫度 CT (°C)	蒸發溫度 ET(°C)		冷凍能力 Refrigerating capacity (kW)									
	機組型號 Unit Model	壓縮機型號 Compressor Model	-35	-30	-25	-20	-15	-10	-5	0	3	5
			OSNA(低溫用)					OSKA(中溫用)				
30	KOS-100S	8551-K	--	--	--	--	192	241	298	365	409	441
	KOS-150S	8571-K	102	134	173	220	273	340	418	508	569	612
	KOS-200S	8591-K	137	179	230	291	363	445	540	650	724	777
35	KOS-100S	8551-K	--	--	--	--	183	230	286	351	394	425
	KOS-150S	8571-K	97	129	167	212	261	326	403	492	551	594
	KOS-200S	8591-K	128	170	220	279	346	429	525	635	710	763
38	KOS-100S	8551-K	--	--	--	--	176	223	278	342	385	415
	KOS-150S	8571-K	94	125	162	208	252	317	393	481	540	582
	KOS-200S	8591-K	123	164	213	272	335	417	512	623	698	751
40	KOS-100S	8551-K	--	--	--	--	172	218	273	336	378	409
	KOS-150S	8571-K	91	122	159	204	247	311	386	473	532	574
	KOS-200S	8591-K	119	159	208	266	326	408	503	613	688	741
冷凝溫度 CT (°C)	蒸發溫度 ET(°C)		軸動力 Shaft power (kW)									
	機組型號 Unit Model	壓縮機型號 Compressor Model	-35	-30	-25	-20	-15	-10	-5	0	3	5
			OSNA(低溫用)					OSKA(中溫用)				
30	KOS-100S	8551-K	--	--	--	--	61	63	66	68	69	70
	KOS-150S	8571-K	62	66	70	76	78	79	81	83	84	84
	KOS-200S	8591-K	77	80	85	90	100	102	104	107	109	110
35	KOS-100S	8551-K	--	--	--	--	69	71	73	76	77	78
	KOS-150S	8571-K	69	73	77	82	88	90	92	94	95	96
	KOS-200S	8591-K	87	90	94	99	115	116	118	121	123	124
38	KOS-100S	8551-K	--	--	--	--	74	76	78	81	82	83
	KOS-150S	8571-K	74	77	82	87	94	97	99	101	102	103
	KOS-200S	8591-K	93	96	100	105	124	126	128	131	132	134
40	KOS-100S	8551-K	--	--	--	--	77	79	81	84	86	87
	KOS-150S	8571-K	77	81	85	90	99	101	104	106	107	108
	KOS-200S	8591-K	97	100	104	110	131	132	134	137	139	140

冷媒：R134a(60Hz)

壓縮機組性能表 Compressor Performance Table

冷凝溫度 CT (°C)	蒸發溫度 ET(°C)		軸動力 Shaft power (kW)									
	機組型號 Unit Model	壓縮機型號 Compressor Model	-35	-30	-25	-20	-15	-10	-5	0	3	5
								OSKA(中溫用)				
30	KOS-100S	8591-K	--	--	--	139	178	225	279	343	--	--
35	KOS-100S	8591-K	--	--	--	131	168	213	265	326	368	398
38	KOS-100S	8591-K	--	--	--	126	162	205	256	316	357	386
40	KOS-100S	8591-K	--	--	--	122	158	200	250	309	349	377
冷凝溫度 CT (°C)	蒸發溫度 ET(°C)		軸動力 Shaft power (kW)									
	機組型號 Unit Model	壓縮機型號 Compressor Model	-35	-30	-25	-20	-15	-10	-5	0	3	5
								OSKA(中溫用)				
30	KOS-100S	8591-K	--	--	--	56	57	60	62	64	--	--
35	KOS-100S	8591-K	--	--	--	61	63	65	67	70	71	71
38	KOS-100S	8591-K	--	--	--	65	67	69	71	73	75	75
40	KOS-100S	8591-K	--	--	--	68	69	71	74	76	77	78

註：電源採用50Hz時，以上數據需乘0.83

Note : The performance will be 83% of the above data for 50Hz.

冷媒：R-404A(60Hz)

壓縮機組性能表 Compressor Performance Table

冷凝溫度 CT (°C)	蒸發溫度 ET(°C)		冷凍能力 Refrigerating capacity (kW)									
	機組型號 Unit Model	壓縮機型號 Compressor Model	-35	-30	-25	-20	-15	-10	-5	0	3	5
			OSNA(低溫用)					OSKA(中溫用)				
30	KOS-100S	8551-K	--	--	--	176	219	269	328	396	443	476
	KOS-150S	8571-K	117	150	188	235	288	352	427	515	574	616
	KOS-200S	8591-K	152	194	245	305	379	463	562	677	754	809
35	KOS-100S	8551-K	--	--	--	162	202	250	305	370	414	445
	KOS-150S	8571-K	107	137	174	217	267	328	399	482	538	578
	KOS-200S	8591-K	138	178	226	283	350	429	522	630	703	755
38	KOS-100S	8551-K	--	--	--	153	192	238	291	354	396	427
	KOS-150S	8571-K	100	130	165	207	254	313	381	461	515	554
	KOS-200S	8591-K	129	168	214	269	333	409	498	602	672	722
40	KOS-100S	8551-K	--	--	--	147	185	229	282	343	384	414
	KOS-150S	8571-K	96	124	158	199	246	303	369	447	500	538
	KOS-200S	8591-K	123	160	205	259	321	395	481	583	651	700
冷凝溫度 CT (°C)	蒸發溫度 ET(°C)		軸動力 Shaft power (kW)									
	機組型號 Unit Model	壓縮機型號 Compressor Model	-35	-30	-25	-20	-15	-10	-5	0	3	5
			OSNA(低溫用)					OSKA(中溫用)				
30	KOS-100S	8551-K	--	--	--	70	71	72	74	75	76	77
	KOS-150S	8571-K	71	77	84	91	93	95	98	100	102	103
	KOS-200S	8591-K	93	99	105	112	116	119	123	126	128	129
35	KOS-100S	8551-K	--	--	--	77	78	80	81	83	84	85
	KOS-150S	8571-K	77	82	89	96	103	105	108	110	112	113
	KOS-200S	8591-K	102	107	114	121	128	131	135	139	141	142
38	KOS-100S	8551-K	--	--	--	82	83	85	86	88	89	89
	KOS-150S	8571-K	80	85	92	99	110	112	114	117	118	119
	KOS-200S	8591-K	107	113	119	127	136	139	143	147	149	150
40	KOS-100S	8551-K	--	--	--	86	87	88	90	91	92	93
	KOS-150S	8571-K	82	87	94	101	114	116	119	121	123	124
	KOS-200S	8591-K	110	116	123	130	141	144	148	152	155	156

註：電源採用50Hz時，以上數據需乘0.83

Note : The performance will be 83% of the above data for 50Hz.

冷媒：氨NH₃(60Hz)

壓縮機組性能表 Compressor Performance Table

冷凝溫度 CT (°C)	蒸發溫度 ET(°C)		冷凍能力 Refrigerating capacity (kW)									
	機組型號 Unit Model	壓縮機型號 Compressor Model	-35	-30	-25	-20	-15	-10	-5	0	3	5
30	KOS-300S	WRV204-110	171	235	305	389	490	610	751	912	1020	1097
	KOS-400S	WRV204-165	261	352	457	583	735	915	1127	1368	1530	1645
	KOS-500S	WRVi255-110	351	466	604	769	969	1207	1481	1798	2010	2161
	KOS-600S	WRVi255-130	403	527	679	865	1090	1357	1666	2022	2260	2430
	KOS-800S	WRVi255-165	526	698	906	1154	1454	1810	2222	2697	3015	3242
	KOS-1000S	WRV255-220	702	931	1208	1538	1937	2409	2963	3596	4020	4322
35	KOS-300S	WRV204-110	167	220	298	381	480	597	736	897	1004	1080
	KOS-400S	WRV204-165	256	336	447	571	720	895	1104	1346	1506	1619
	KOS-500S	WRVi255-110	332	454	591	754	949	1182	1457	1769	1979	2128
	KOS-600S	WRVi255-130	395	518	666	848	1067	1328	1639	1989	2225	2393
	KOS-800S	WRVi255-165	508	682	886	1131	1423	1773	2186	2654	2968	3192
	KOS-1000S	WRV255-220	684	909	1182	1508	1899	2358	2906	3538	3958	4257
38	KOS-300S	WRV204-110	164	216	292	374	470	587	719	883	988	1063
	KOS-400S	WRV204-165	251	330	438	560	706	880	1079	1324	1483	1595
	KOS-500S	WRVi255-110	326	445	579	740	931	1160	1431	1741	1949	2097
	KOS-600S	WRVi255-130	388	510	655	833	1048	1304	1609	1961	2192	2358
	KOS-800S	WRVi255-165	499	667	869	1111	1397	1739	2146	2612	2923	3145
	KOS-1000S	WRV255-220	671	890	1159	1481	1862	2319	2842	3482	3898	--
40	KOS-300S	WRV204-110	161	212	272	365	460	574	705	864	969	1043
	KOS-400S	WRV204-165	245	323	416	548	690	861	1057	1296	1453	1564
	KOS-500S	WRVi255-110	319	419	566	724	911	1135	1399	1709	1911	2056
	KOS-600S	WRVi255-130	379	499	641	815	1025	1277	1574	1922	2149	2312
	KOS-800S	WRVi255-165	488	641	849	1086	1367	1703	2099	2563	2866	3084
	KOS-1000S	WRV255-220	--	--	--	--	--	--	--	--	--	--
冷凝溫度 CT (°C)	蒸發溫度 ET(°C)		軸動力 Shaft power (kW)									
	機組型號 Unit Model	壓縮機型號 Compressor Model	-35	-30	-25	-20	-15	-10	-5	0	3	5
30	KOS-300S	WRV204-110	112	124	130	136	143	151	153	152	149	148
	KOS-400S	WRV204-165	164	179	187	196	206	217	220	218	215	213
	KOS-500S	WRVi255-110	227	237	248	260	274	285	292	290	286	282
	KOS-600S	WRVi255-130	245	260	276	292	307	320	328	326	321	317
	KOS-800S	WRVi255-165	338	352	369	388	409	426	437	434	427	421
	KOS-1000S	WRV255-220	454	473	495	520	547	577	584	581	572	565
35	KOS-300S	WRV204-110	121	131	144	151	159	166	173	175	174	172
	KOS-400S	WRV204-165	178	193	208	217	228	238	249	252	250	248
	KOS-500S	WRVi255-110	243	265	276	289	303	318	329	335	333	330
	KOS-600S	WRVi255-130	269	287	304	322	340	356	369	376	374	370
	KOS-800S	WRVi255-165	367	393	410	429	452	474	491	500	498	493
	KOS-1000S	WRV255-220	497	528	550	576	607	635	661	670	666	660
38	KOS-300S	WRV204-110	128	138	154	160	168	176	184	188	189	188
	KOS-400S	WRV204-165	187	202	221	231	241	253	265	271	273	271
	KOS-500S	WRVi255-110	253	283	294	307	322	338	352	361	363	361
	KOS-600S	WRVi255-130	285	304	323	342	361	379	395	405	406	405
	KOS-800S	WRVi255-165	383	420	437	456	479	503	524	538	541	539
	KOS-1000S	WRV255-220	519	564	586	612	642	674	706	721	726	--
40	KOS-300S	WRV204-110	132	142	154	167	174	183	191	197	199	199
	KOS-400S	WRV204-165	193	208	225	240	251	264	275	284	286	287
	KOS-500S	WRVi255-110	261	284	307	320	335	352	367	378	382	382
	KOS-600S	WRVi255-130	297	315	335	355	375	394	411	424	428	428
	KOS-800S	WRVi255-165	394	430	456	475	498	524	547	564	570	570
	KOS-1000S	WRV255-220	--	--	--	--	--	--	--	--	--	--

註：電源採用50Hz時，以上數據需乘0.83

Note : The performance will be 83% of the above data for 50Hz.

冷媒：R-134a(60Hz)

壓縮機組性能表 Compressor Performance Table

冷凝溫度 CT (°C)	蒸發溫度 ET(°C)		冷凍能力 Refrigerating capacity (kW)									
	機組型號 Unit Model	壓縮機型號 Compressor Model	-35	-30	-25	-20	-15	-10	-5	0	3	5
30	KOS-300S	WRV204-193	161	219	299	389	497	625	785	967	1090	1178
	KOS-400S	WRVi255-130	215	293	390	509	653	824	1028	1266	1427	1542
	KOS-500S	WRVi255-165	281	384	509	665	854	1082	1352	1668	1880	2033
	KOS-600S	WRVi255-193	311	426	572	747	961	1218	1522	1876	2116	2287
	KOS-800S	WRVi321-132	456	621	824	1073	1376	1740	2173	2678	3018	3263
	KOS-1000S	WRVi321-165	570	777	1029	1342	1720	2176	2716	3347	3773	4079
35	KOS-300S	WRV204-193	150	205	272	366	469	592	737	919	1037	1122
	KOS-400S	WRVi255-130	201	275	367	478	613	778	973	1203	1359	1469
	KOS-500S	WRVi255-165	260	358	478	623	804	1021	1280	1584	1789	1936
	KOS-600S	WRVi255-193	288	398	534	700	904	1149	1437	1782	2013	2178
	KOS-800S	WRVi321-132	423	581	773	1009	1297	1644	2054	2543	2873	3108
	KOS-1000S	WRVi321-165	529	726	967	1258	1621	2055	2573	3180	3591	3885
38	KOS-300S	WRV204-193	143	196	261	352	452	572	714	889	1004	1088
	KOS-400S	WRVi255-130	190	262	351	459	592	751	941	1165	1316	1425
	KOS-500S	WRVi255-165	247	342	458	599	773	983	1234	1531	1732	1876
	KOS-600S	WRVi255-193	274	380	512	673	868	1106	1389	1722	1948	2110
	KOS-800S	WRVi321-132	403	555	742	970	1248	1584	1986	2460	2782	3013
	KOS-1000S	WRVi321-165	504	694	928	1211	1560	1980	2482	3076	3478	3766
40	KOS-300S	WRV204-193	138	190	254	343	441	558	697	868	982	1084
	KOS-400S	WRVi255-130	184	254	341	447	575	732	918	1138	1287	1394
	KOS-500S	WRVi255-165	225	331	444	583	749	959	1205	1494	1693	1834
	KOS-600S	WRVi255-193	262	366	494	651	845	1075	1353	1681	1904	2064
	KOS-800S	WRVi321-132	389	538	721	944	1216	1542	1935	2402	2719	2947
	KOS-1000S	WRVi321-165	460	673	901	1179	1513	1932	2424	3002	3400	3684
冷凝溫度 CT (°C)	蒸發溫度 ET(°C)		軸動力 Shaft power (kW)									
	機組型號 Unit Model	壓縮機型號 Compressor Model	-35	-30	-25	-20	-15	-10	-5	0	3	5
30	KOS-300S	WRV204-193	122	130	143	148	154	160	167	167	164	161
	KOS-400S	WRVi255-130	160	170	180	192	203	212	219	220	216	213
	KOS-500S	WRVi255-165	226	234	244	257	270	282	292	293	288	283
	KOS-600S	WRVi255-193	239	254	271	287	303	317	328	330	324	319
	KOS-800S	WRVi321-132	360	382	406	438	455	479	495	497	488	481
	KOS-1000S	WRVi321-165	473	490	511	538	565	593	612	615	603	593
35	KOS-300S	WRV204-193	134	142	151	164	170	177	184	189	190	187
	KOS-400S	WRVi255-130	177	188	199	211	222	234	243	250	250	248
	KOS-500S	WRVi255-165	252	261	271	282	298	312	324	332	333	330
	KOS-600S	WRVi255-193	264	280	297	315	333	351	364	374	374	371
	KOS-800S	WRVi321-132	397	421	446	473	501	530	550	564	564	559
	KOS-1000S	WRVi321-165	530	547	568	592	624	656	682	698	698	692
38	KOS-300S	WRV204-193	142	150	159	175	181	187	195	203	203	204
	KOS-400S	WRVi255-130	186	198	210	222	235	248	259	267	269	269
	KOS-500S	WRVi255-165	270	278	288	300	315	330	344	355	358	358
	KOS-600S	WRVi255-193	280	298	316	334	352	370	387	399	403	403
	KOS-800S	WRVi321-132	421	446	472	500	529	557	585	604	608	608
	KOS-1000S	WRVi321-165	567	585	605	629	661	692	724	746	753	752
40	KOS-300S	WRV204-193	147	156	165	183	188	195	203	212	213	214
	KOS-400S	WRVi255-130	194	206	218	231	243	257	269	278	282	283
	KOS-500S	WRVi255-165	264	291	300	312	325	343	358	370	375	377
	KOS-600S	WRVi255-193	289	307	325	344	365	384	402	416	421	423
	KOS-800S	WRVi321-132	438	463	490	519	549	578	608	629	637	639
	KOS-1000S	WRVi321-165	556	611	631	655	683	720	754	778	789	791

註：電源採用50Hz時，以上數據需乘0.83

Note : The performance will be 83% of the above data for 50Hz.

冷媒：R-404A(60Hz)

壓縮機組性能表 Compressor Performance Table

冷凝溫度 CT (°C)	蒸發溫度 ET(°C)		冷凍能力 Refrigerating capacity (kW)									
	機組型號 Unit Model	壓縮機型號 Compressor Model	-35	-30	-25	-20	-15	-10	-5	0	3	5
30	KOS-300S	WRV204-110	202	261	332	422	524	650	794	958	1069	1148
	KOS-400S	WRV204-165	303	392	499	633	786	976	1191	1437	1603	1722
	KOS-500S	WRVi255-110	401	518	661	833	1039	1280	1562	1885	2102	2258
	KOS-600S	WRVi255-130	447	582	742	937	1168	1440	1756	2120	2364	2539
	KOS-800S	WRVi255-193	649	846	1089	1375	1720	2125	2596	3135	3498	3757
35	KOS-300S	WRV204-110	182	237	304	387	483	596	736	893	997	1072
	KOS-400S	WRV204-165	273	356	456	581	725	894	1104	1339	1496	1609
	KOS-500S	WRVi255-110	363	472	603	765	957	1184	1450	1757	1963	2110
	KOS-600S	WRVi255-130	404	528	677	860	1076	1332	1631	1976	2208	2373
	KOS-800S	WRVi255-193	580	763	989	1256	1579	1960	2405	2919	3262	3507
38	KOS-300S	WRV204-110	156	222	286	362	458	566	700	851	953	1025
	KOS-400S	WRV204-165	239	334	429	544	687	850	1050	1277	1429	1538
	KOS-500S	WRVi255-110	339	443	569	722	905	1124	1380	1677	1876	2018
	KOS-600S	WRVi255-130	375	493	639	810	1018	1264	1552	1886	2110	2269
	KOS-800S	WRVi255-193	539	713	925	1185	1490	1856	2285	2783	3114	3351
40	KOS-300S	WRV204-110	148	212	274	348	440	546	675	823	922	993
	KOS-400S	WRV204-165	227	318	411	522	661	819	1013	1234	1384	1489
	KOS-500S	WRVi255-110	323	423	545	690	872	1083	1331	1622	1817	1955
	KOS-600S	WRVi255-130	357	471	609	779	980	1216	1497	1824	2043	2199
	KOS-800S	WRVi255-193	511	679	884	1131	1432	1787	2201	2687	3013	3244
冷凝溫度 CT (°C)	蒸發溫度 ET(°C)		軸動力 Shaft power (kW)									
	機組型號 Unit Model	壓縮機型號 Compressor Model	-35	-30	-25	-20	-15	-10	-5	0	3	5
30	KOS-300S	WRV204-110	149	155	161	168	175	180	181	175	172	169
	KOS-400S	WRV204-165	215	223	231	242	252	259	261	253	248	244
	KOS-500S	WRVi255-110	285	295	309	323	335	344	346	336	329	324
	KOS-600S	WRVi255-130	310	329	345	362	376	386	388	377	369	364
	KOS-800S	WRVi255-193	465	490	517	540	562	577	580	565	553	545
35	KOS-300S	WRV204-110	165	171	177	185	192	199	203	202	198	196
	KOS-400S	WRV204-165	238	246	255	267	276	287	292	291	286	282
	KOS-500S	WRVi255-110	315	326	338	354	369	375	389	387	380	375
	KOS-600S	WRVi255-130	340	359	377	396	414	428	436	434	427	421
	KOS-800S	WRVi255-193	506	534	565	591	617	639	652	649	638	630
38	KOS-300S	WRV204-110	159	181	187	194	203	210	217	218	215	213
	KOS-400S	WRV204-165	234	261	269	280	292	303	312	314	310	307
	KOS-500S	WRVi255-110	335	346	358	374	389	404	414	418	414	408
	KOS-600S	WRVi255-130	357	376	398	417	436	453	465	468	465	458
	KOS-800S	WRVi255-193	535	564	593	625	651	676	694	700	694	685
40	KOS-300S	WRV204-110	164	188	194	201	211	218	227	228	227	225
	KOS-400S	WRV204-165	241	271	280	290	303	314	326	328	327	324
	KOS-500S	WRVi255-110	348	359	372	386	404	419	431	437	437	432
	KOS-600S	WRVi255-130	370	390	411	433	453	469	483	490	490	485
	KOS-800S	WRVi255-193	555	585	615	644	675	702	722	733	732	724

註：電源採用50Hz時，以上數據需乘0.83

Note : The performance will be 83% of the above data for 50Hz.

高雄廠 Kaohsiung Factory

公司: 高雄市三民區吉林街139巷12號
高雄廠/Addr.: 高雄市梓官區赤崁北路336號
No.336,Chih Kan N.Rd.,Tzu Kuan
Hsiang,Kaohsiung Hsien,Taiwan

電話/TEL.: +886-7-6192345
傳真/FAX.: +886-7-6193583
E-mail: klm@kuenling.com.tw
http://www.kuenling.com.tw



上海廠 Shanghai Factory

地址Addr.: 上海市松江區九亭鎮洋濱路518號
NO.518 YangHeBang Rd.JiuTing Town,
SongJiang District,Shanghai,China

電話/TEL.: +86-21-67696169
傳真/FAX.: +86-21-67696705
E-mail: China@kuenling.com
http://www.kuenling.com

蘇州廠 Suzhou Factory

地址Addr.: 江蘇省吳江經濟開發區江興東路815號
No. 815,Jiangxing East Road Economic
Development District Wujiang Jiangsu,China

電話/TEL.: +86-512-63406188
傳真/FAX.: +86-512-63406388



越南廠 Vietnam Factory

地址: 隆安省德和縣新德工業區七路10-12號
So 10 - 12, Duong so 7, KCN Tan Duc,
Xa Duc Hoa Ha, Huyen Duc Hoa, Tinh Long An,
Vietnam

電話/TEL.: +84-72-3769080
傳真/FAX.: +84-72-3769083